



JAKUBIK
PREMIUM SPA

INWESTUJ | ZARABIAJ | WYPOCZYWAJ



O Inwestycji

Jakubik Premium SPA to inwestycja typu premium, położona w malowniczej miejscowości Mochnaczka Niżna w uzdrowiskowej gminie Krynica-Zdrój (oddalona około 4 km od centrum Krynicy-Zdroj - Bulwarów Dietla).

Lokalizacja naszej inwestycji daje bardzo duże możliwości aktywnego wypoczynku, zarówno w okresie zimowym jak i letnim co przekłada się na możliwości całorocznego zarobku dla inwestorów.

Stworzyliśmy dla Państwa miejsce w którym możecie w pełni się zrelaksować i korzystać z uroków gór. Pierwszy etap inwestycji **Jakubik Premium SPA** składa się z 8 budynków całorocznych: 3 wille, 4 wille z dwoma apartamentami oraz budynek administracyjny z recepcją.



JAKUBIK
PREMIUM SPA

Każda nieruchomość będzie wykonana w wysokim standardzie. Wille są wyposażone w standardzie w ogrzewanie podłogowe oraz panoramiczną stolarkę okienną z systemami HST. Dodatkowo w każdym lokalu jest przygotowane miejsce na prywatną saunę.

Nasze budynki cechuje nowoczesna forma, funkcjonalny układ pomieszczeń, duże przeszklenia, przestronne tarasy, prywatne strefy SPA na które składa się prywatna sauna i jacuzzi.

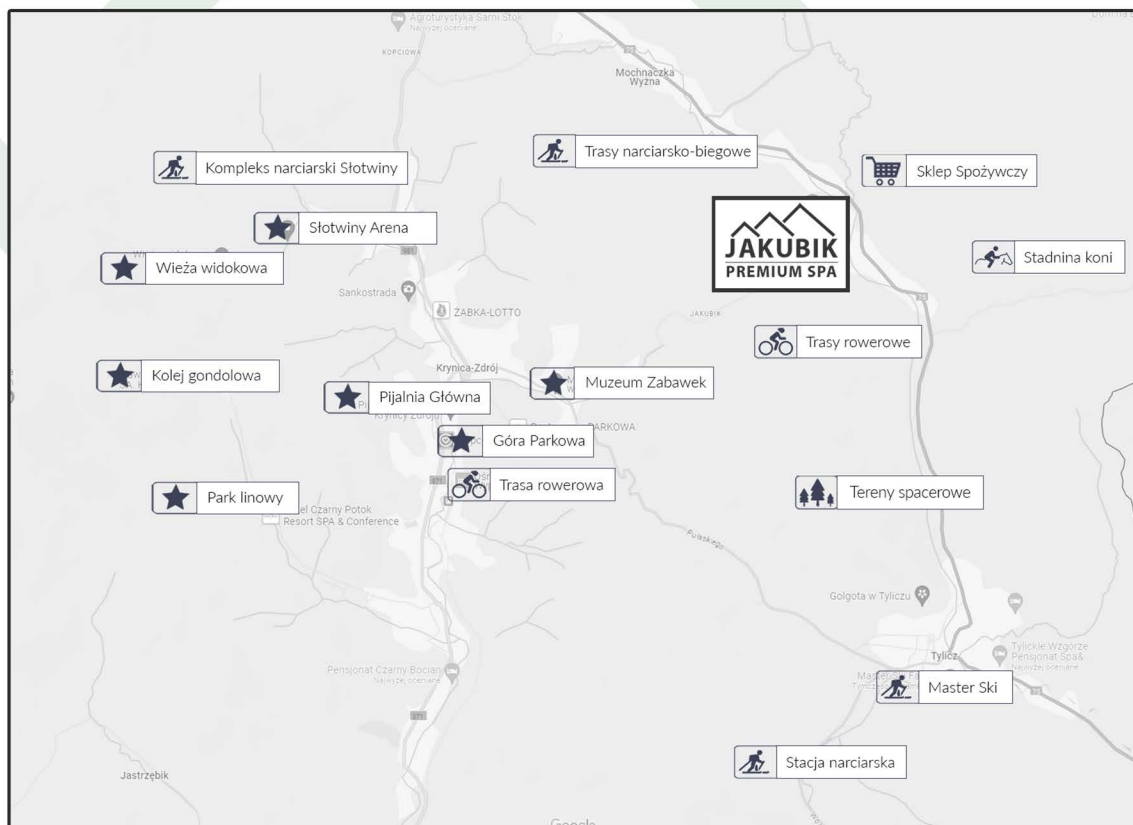
Dodatkowymi atutami osiedla jest bezpieczeństwo, nowoczesne oświetlenie zewnętrzne, monitoring oraz usługa Concierge.



Lokalizacja

Położenie inwestycji **Jakubik Premium SPA** daje mnóstwo możliwości aktywnego wypoczynku przez cały rok:

- narciarstwo zjazdowe
- narty biegowe
- łyżwy
- kuligi konne
- rowery górskie
- quady
- dorożki konne
- nordic walking
- stadniny koni
- rafting
- żeglarstwo
- kajakarstwo

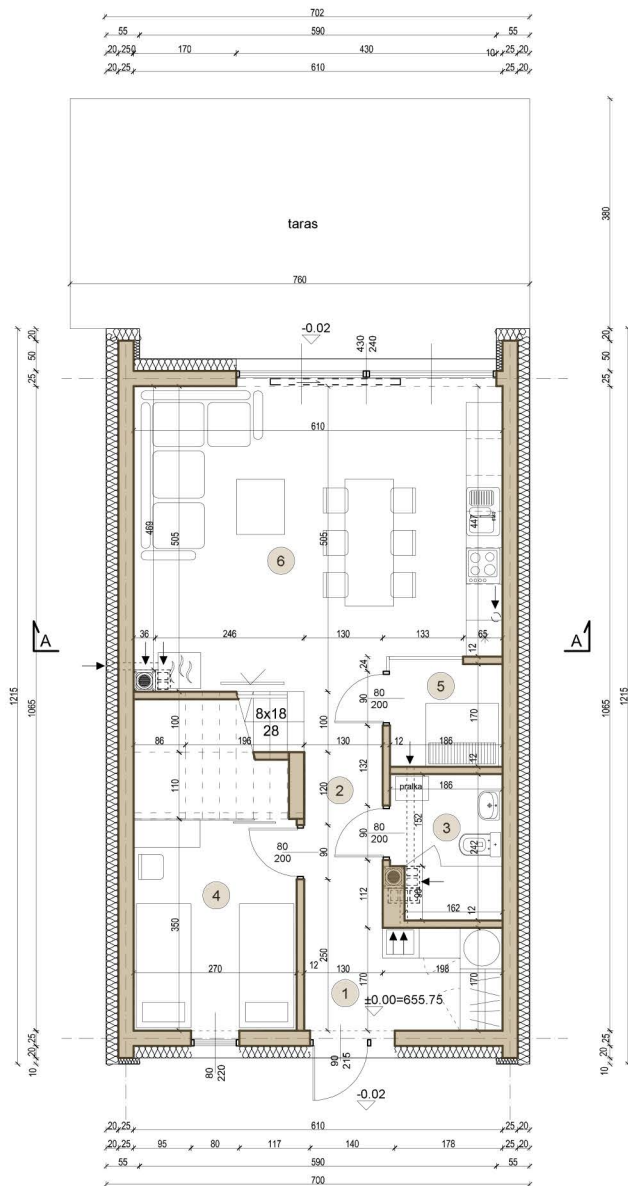


Główne atrakcje w okolicy:

- Kolej Gondolowa na Jaworzynę Krynicką
- Pijalnia Główna wód mineralnych,
- Kolej linowa na Górę Parkową,
- Wieża widokowa i spacer w koronach drzew



WILLA | A5, A6, A7 | 114,9 m² | parter

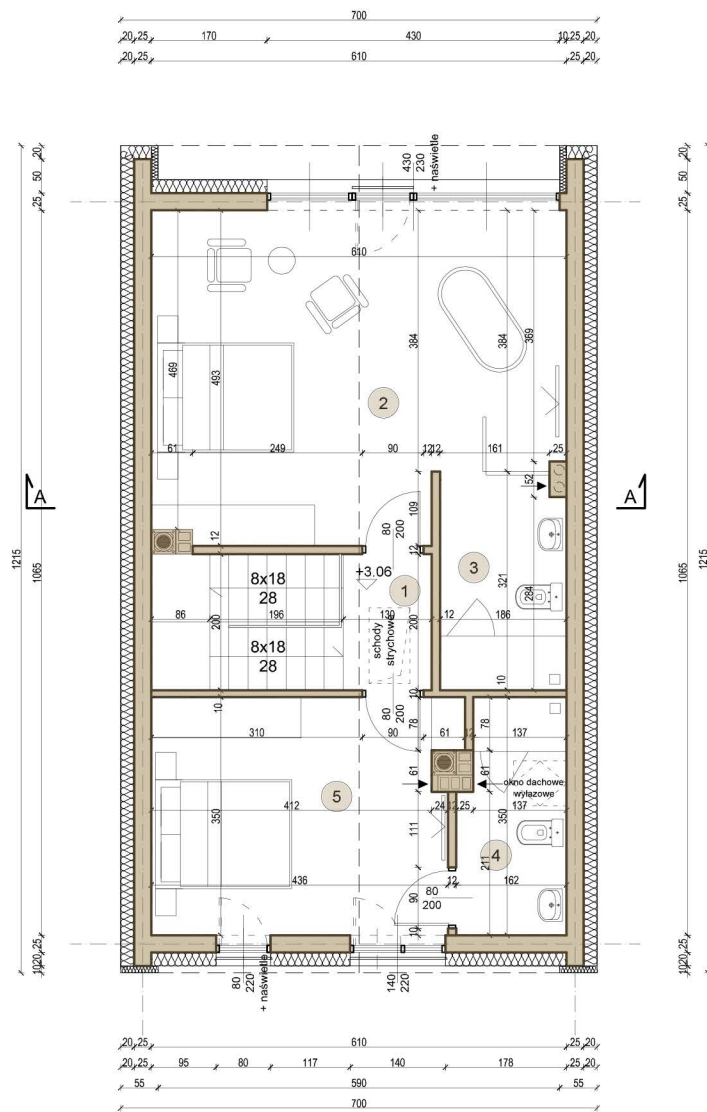


1. Przedpokój	5,50 m ²
2. Komunikacja	6,40 m ²
3. Łazienka	4,20 m ²
4. Pokój	10,20 m ²
5. Sauna	3,10 m ²
6. Pokój dzienny z aneksem kuchennym	29,20 m ²
POWIERZCHNIA UŻYTKOWA PARTERU	58,60 m²

UWAGA:

1. Wymiary pomieszczeń, lokalizację przyborów sanitarnych, rozmieszczenie punktów instalacyjnych itp. podano zgodnie z projektem budowlanym. Mogą wystąpić niewielkie różnice wymiarów i usytuowania elementów powstałe w trakcie realizacji prac budowlanych. Podane wymiary są wymiarami w świetle pionowych przegród (ścian) w stanie surowym.
2. Przedstawiona na rzucie aranżacja ma charakter przykładowy, umeblowanie nie stanowi wyposażenia nabywanego lokalu.
3. Niniejsza karta nie zawiera oznaczeń symbolizujących wloty pionów wentylacyjnych, usytuowania grzejników, elektrycznej tablicy mieszkaniowej ani teletechnicznej.

WILLA | A5, A6, A7 | 114,9 m² | piętro



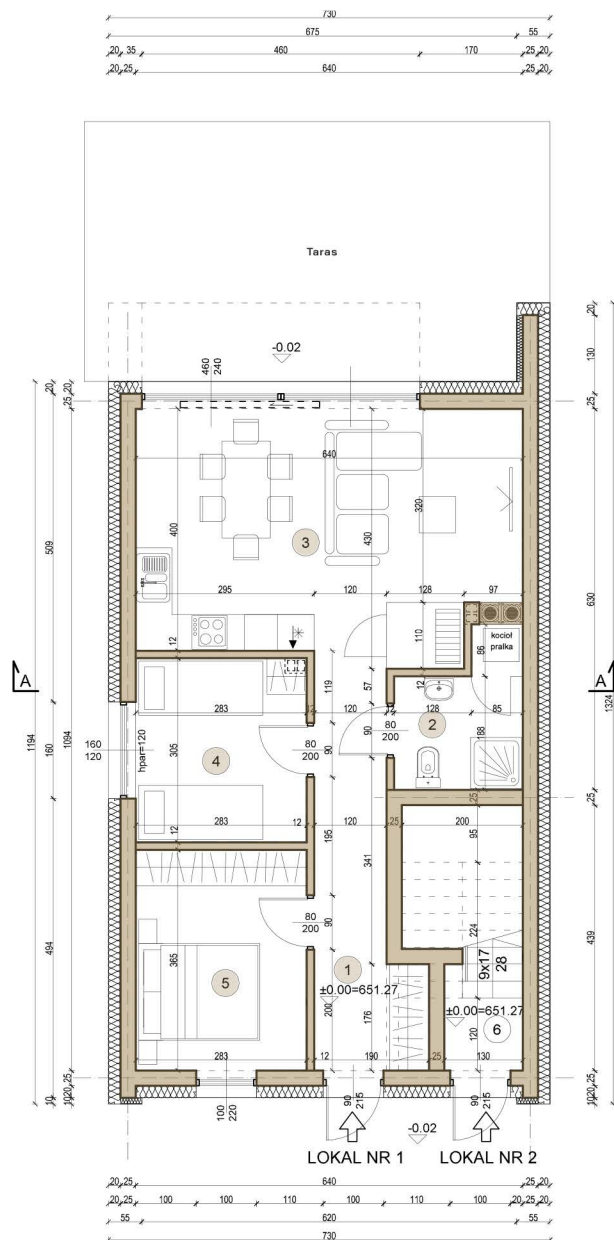
1. Komunikacja	2,30 m²
2. Pokój	27,50 m²
3. Łazienka	5,90 m²
4. Łazienka	5,30 m²
5. Pokój	15,30 m²

POWIERZCHNIA UŻYTKOWA PIĘTRA 56,30 m²

UWAGA:

1. Wymiary pomieszczeń, lokalizację przyborów sanitarnych, rozmieszczenie punktów instalacyjnych itp. podano zgodnie z projektem budowlanym. Mogą wystąpić niewielkie różnice wymiarów i usytuowania elementów powstałe w trakcie realizacji prac budowlanych. Podane wymiary są wymiarami w świetle pionowych przegród (ścian) w stanie surowym.
2. Przedstawiona na rzucie aranżacja ma charakter przykładowy, umeblowanie nie stanowi wyposażenia nabywanego lokalu.
3. Niniejsza karta nie zawiera oznaczeń symbolizujących wloty pionów wentylacyjnych, usytuowania grzejników, elektrycznej tablicy mieszkaniowej ani teletechnicznej.

WILLA dwulokalowa | A *.1 | karta

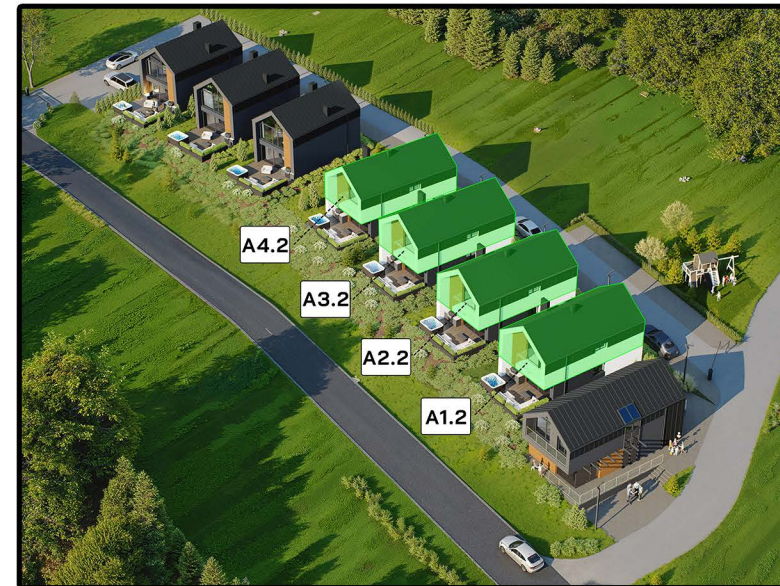
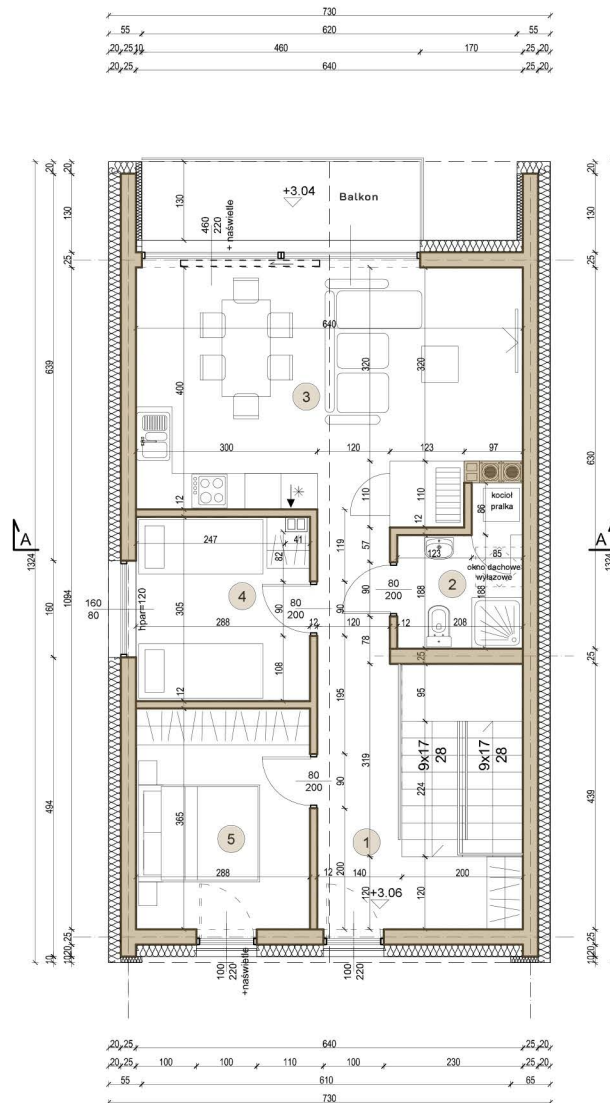


1. Przedpokój	9,20 m²
2. Łazienka	4,70 m²
3. Pokój dzienny z aneksem kuchennym	25,50 m²
4. Pokój	8,60 m²
5. Pokój	10,30 m²
POWIERZCHNIA UŻYTKOWA PARTERU	58,30 m²

UWAGA:

1. Wymiary pomieszczeń, lokalizację przyrządów sanitarnych, rozmieszczenie punktów instalacyjnych itp. podano zgodnie z projektem budowlanym. Mogą wystąpić niewielkie różnice wymiarów i usytuowania elementów powstałe w trakcie realizacji prac budowlanych. Podane wymiary są wymiarami w świetle pionowych przegród (ścian) w stanie surowym.
2. Przedstawiona na rzucie aranżacja ma charakter przykładowy, umeblowanie nie stanowi wyposażenia nabywanego lokalu.
3. Niniejsza karta nie zawiera oznaczeń symbolizujących wloty pionów wentylacyjnych, usytuowania grzejników, elektrycznej tablicy mieszkaniowej ani teletechnicznej.

WILLA dwulokalowa | A *.2 | karta



1. Przedpokój	11,20 m²
2. Łazienka	4,60 m²
3. Pokój dzienny z aneksem kuchennym	25,50 m²
4. Pokój	8,70 m²
5. Pokój	10,50 m²
POWIERZCHNIA UŻYTKOWA PIĘTRA	60,50 m²

UWAGA:

1. Wymiary pomieszczeń, lokalizację przyborów sanitarnych, rozmieszczenie punktów instalacyjnych itp. podano zgodnie z projektem budowlanym. Mogą wystąpić niewielkie różnice wymiarów i usytuowania elementów powstałe w trakcie realizacji prac budowlanych. Podane wymiary są wymiarami w świetle pionowych przegród (ścian) w stanie surowym.
2. Przedstawiona na rzucie aranżacja ma charakter przykładowy, umeblowanie nie stanowi wyposażenia nabywanego lokalu.
3. Niniejsza karta nie zawiera oznaczeń symbolizujących wloty pionów wentylacyjnych, usytuowania grzejników, elektrycznej tablicy mieszkaniowej ani teletechnicznej.







A5

A6



Wynajem

Jakubik Premium SPA - Wille i Apartamenty na wynajem

Właściciele lokali w inwestycji **Jakubik Premium SPA** mogą przeznaczyć swój lokal i wille jako apartament inwestycyjny pod wynajem w czasie, kiedy sami z niego nie korzystają.

Dla naszych klientów przygotowaliśmy program wynajmu z elastycznym pobytem właścicielskim. Model biznesowy zakłada podział zysku z nieruchomości w proporcji 75/25%. 75% dla właściciela i 25% dla operatora inwestycji.



Umowa najmu jest zawierana na 10 lat z możliwością przedłużenia na kolejne 5, 10 lat.

Po podpisaniu umowy przejmujemy całą obsługę, wyręczając właściciela w całym procesie: wynajmu, kontaktu z klientem, rozliczeniami, marketingiem, sprzątniem, utrzymaniem zieleni itp.



Model biznesowy

Wariant 1: Zamieszkał i wynajmuj

Inwestycja **Jakubik Premium SPA** z ujednoliconym standardem – dostępne wyłącznie w opcji **POD KLUCZ**. Jest to bardzo elastyczne rozwiązanie dla osób, które chcą przeznaczyć swój lokal pod bezobsługowy wynajem, podczas kiedy sami z niego nie korzystają.

Ten wariant jest związany z 10letnią umową, którą można przedłużyć na kolejne lata.

Właściciel lokalu może dowolnie korzystać z opcji pobytu właścicielskiego, również w sezonie wysokim w ramach umowy.



Umowa obejmuje swoim zakresem m.in. pełną obsługę klienta, administrację wynajmu, systemów administracyjno-rezerwacyjnych, sprzątania lokalu, rozliczeniami oraz marketingiem.

Opcja pod klucz obejmuje wyposażenie premium i aranżację lokalu zgodnie z ujednoliconym, profesjonalnym projektem wewnątrz firmy FILAR MY PROJECT, obejmującego wszystkie lokale wchodzące w skład inwestycji **Jakubik Premium SPA**. Wille i Apartamenty wyposażone w sauny oraz jacuzzi renomowanej firmy HOTSPRING.



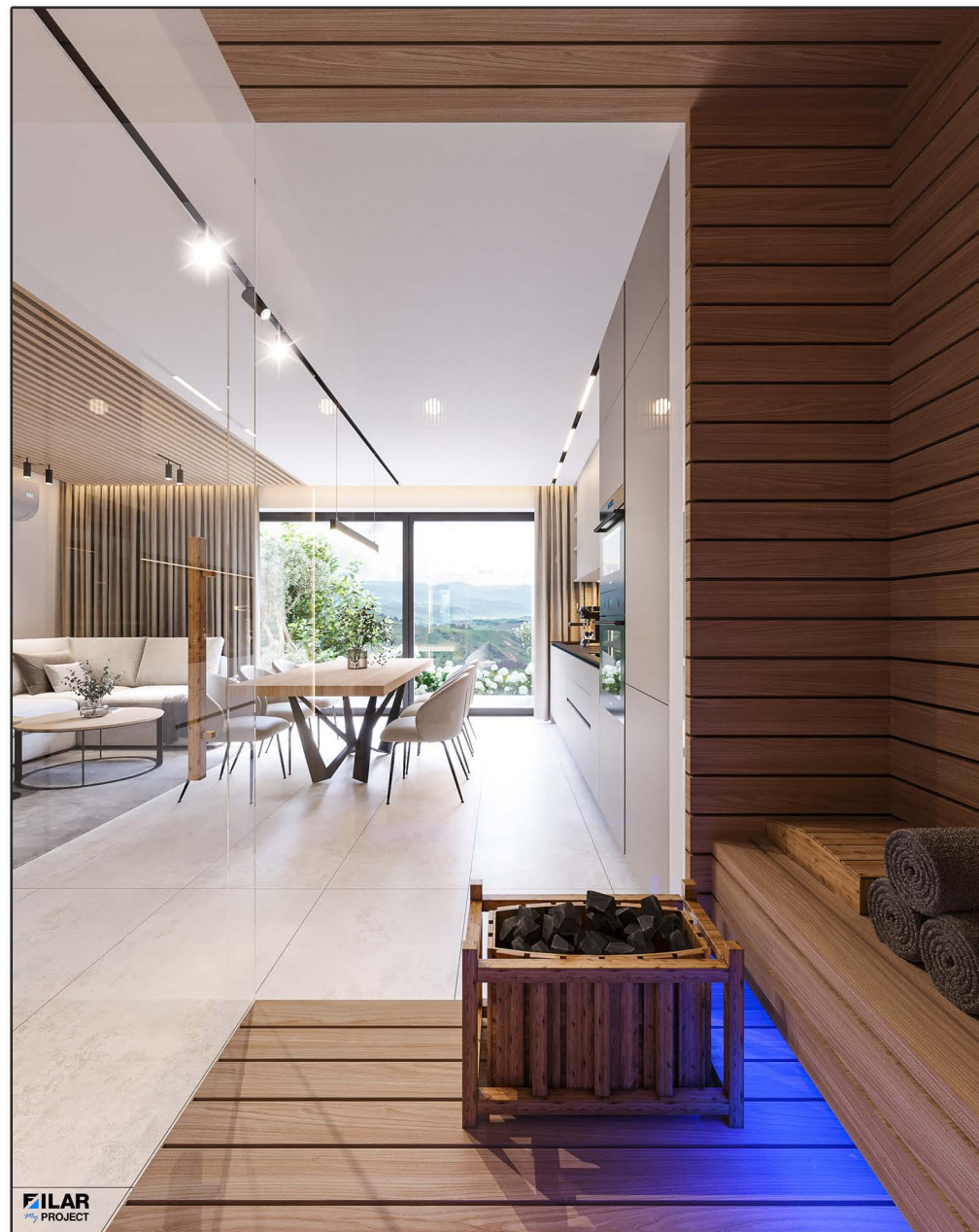


Wariant 2: Mieszkaj i korzystaj, jak chcesz

Ten wariant jest dla osób, które chcą korzystać ze swojej nieruchomości wyłącznie dla siebie. Masz pełną swobodę i relaksujesz się w swojej nieruchomości w górach.

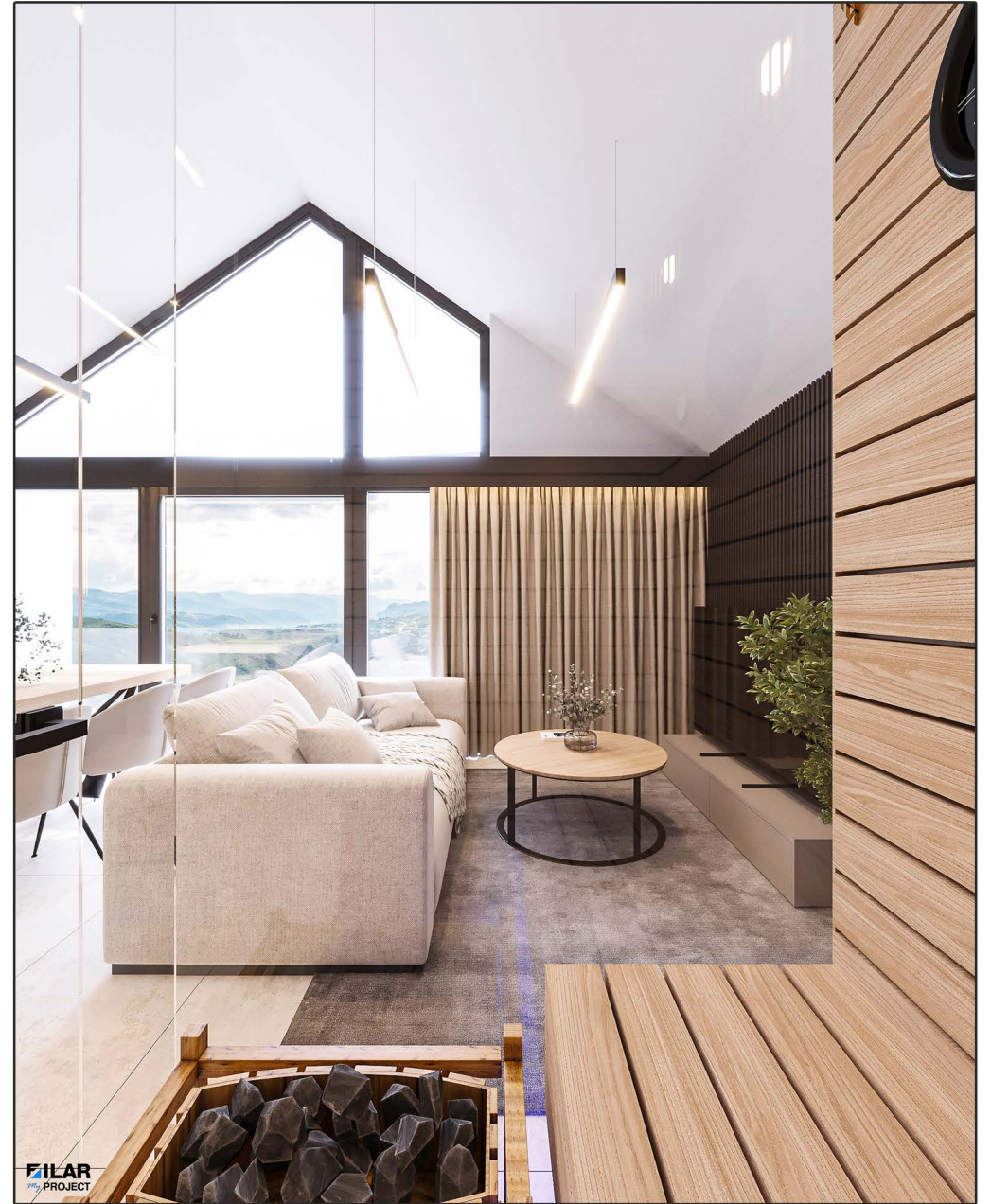
Do wariantu **Zamieszkaj i wynajmuj** możesz przystąpić w każdej chwili, jeśli Twój lokal będzie spełniał wymogi standardu **Jakubik Premium SPA**.

**JAKUBIK**
PREMIUM SPA

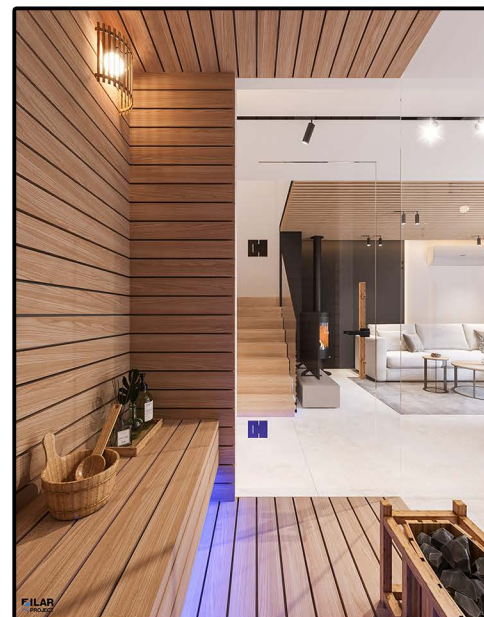
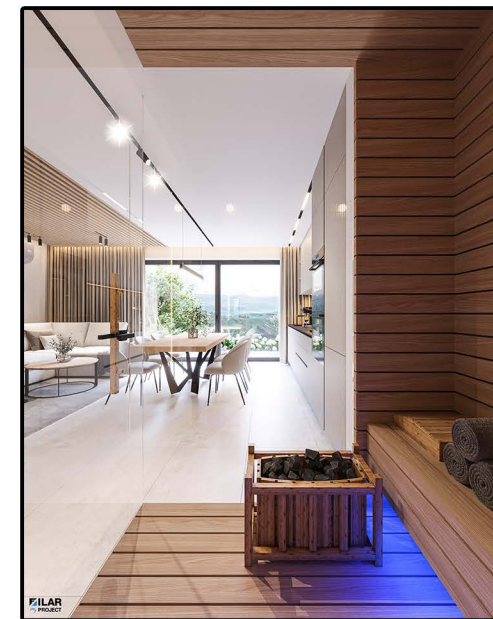
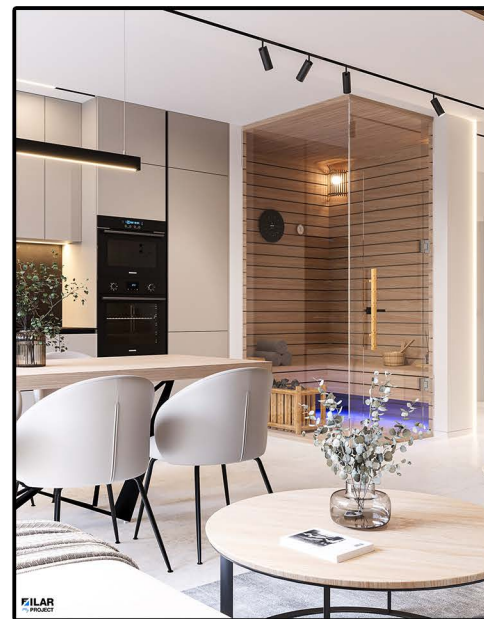




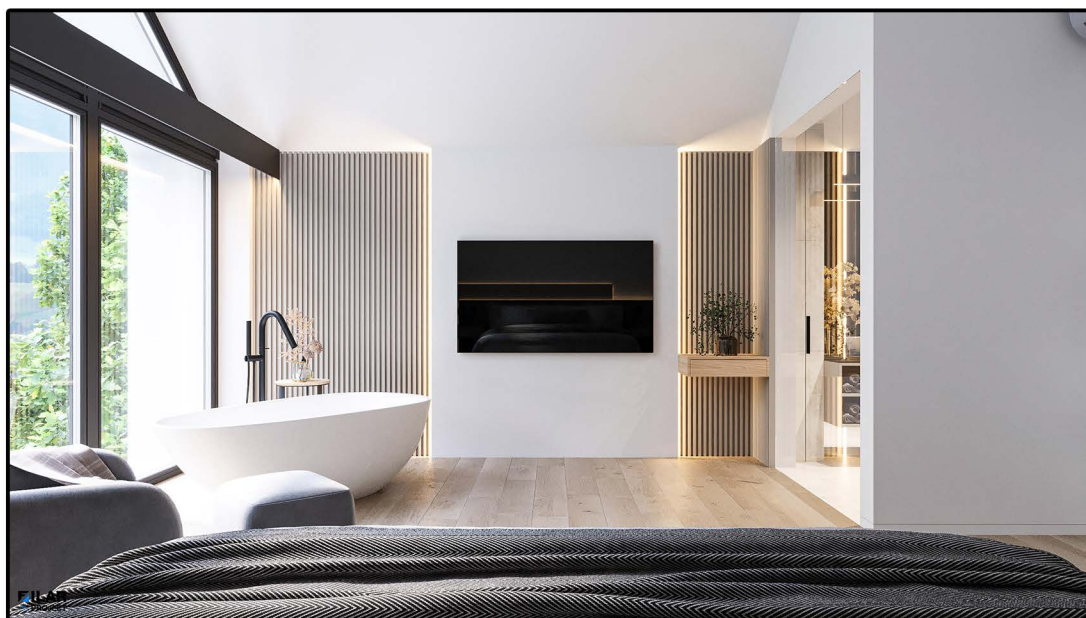
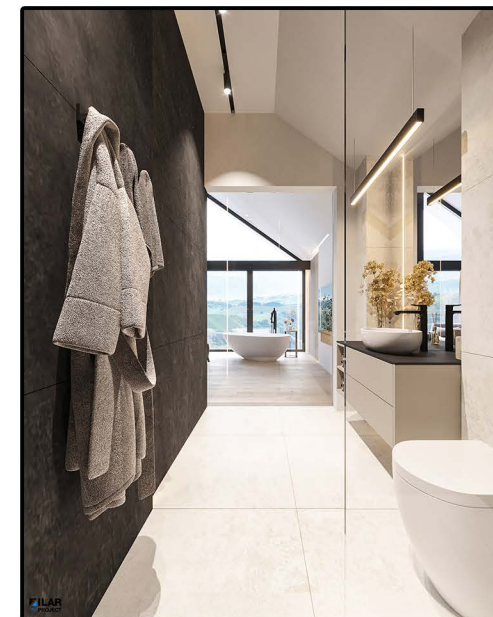




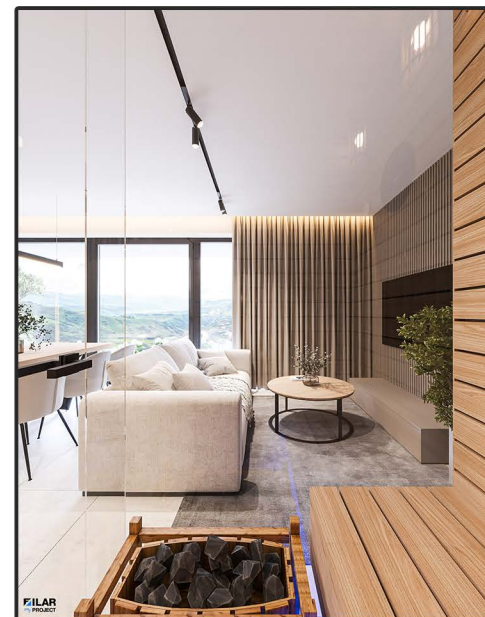
Aranżacja wnętrz Willi w opcji POD KLUCZ: SALON - Parter



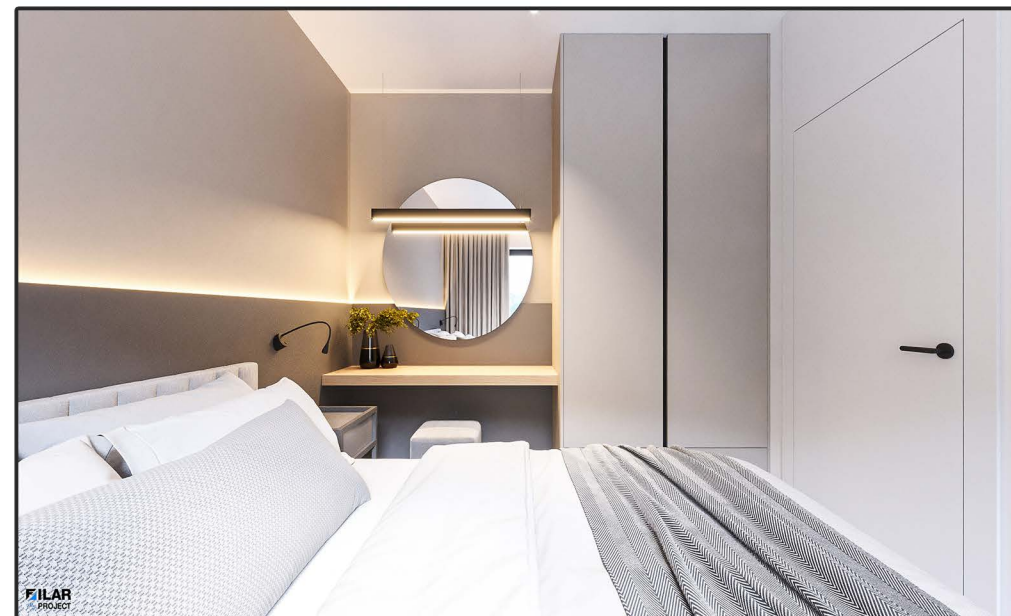
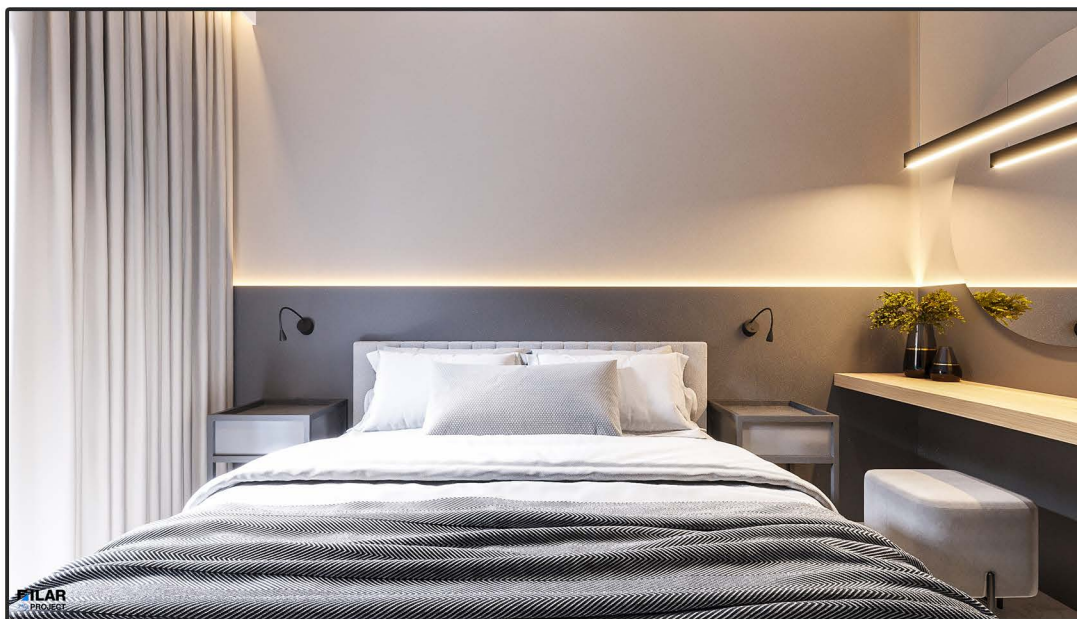
Aranżacja wnętrz Willi w opcji POD KLUCZ: SYPIALNIA z wanną



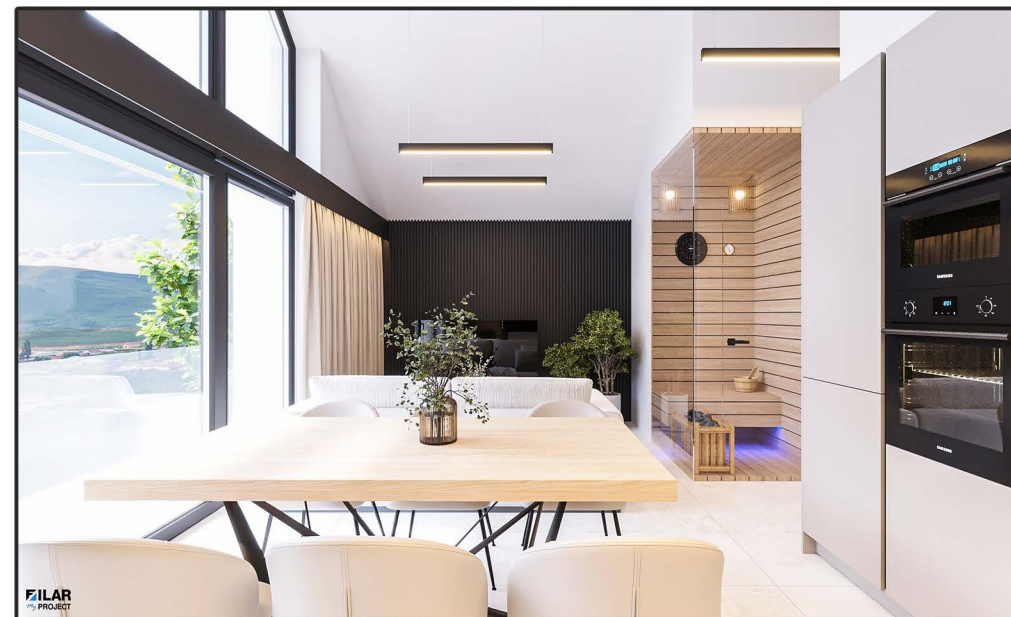
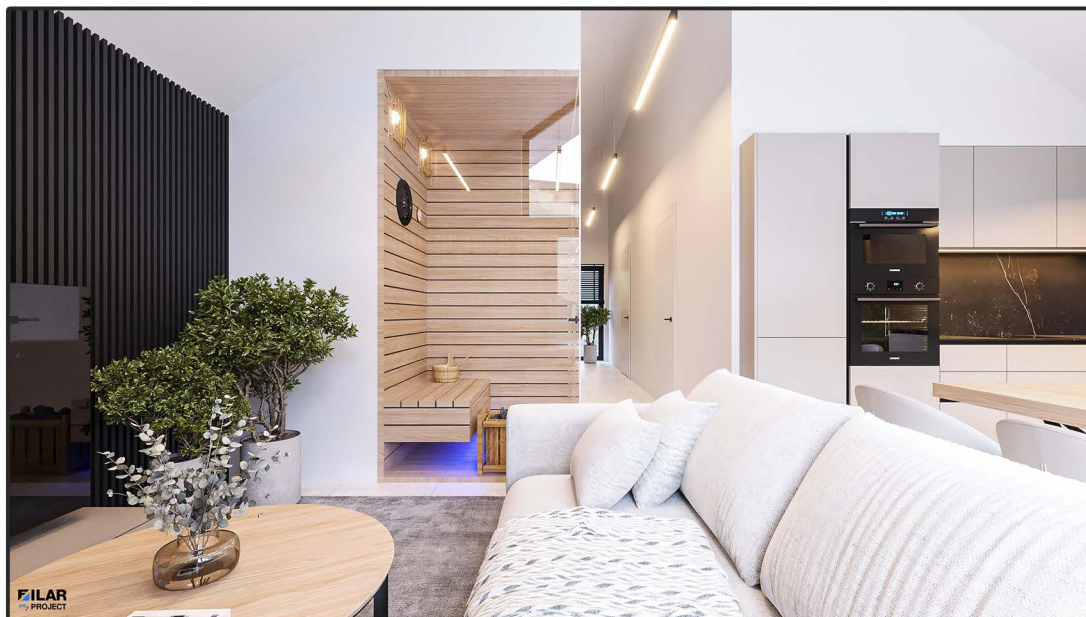
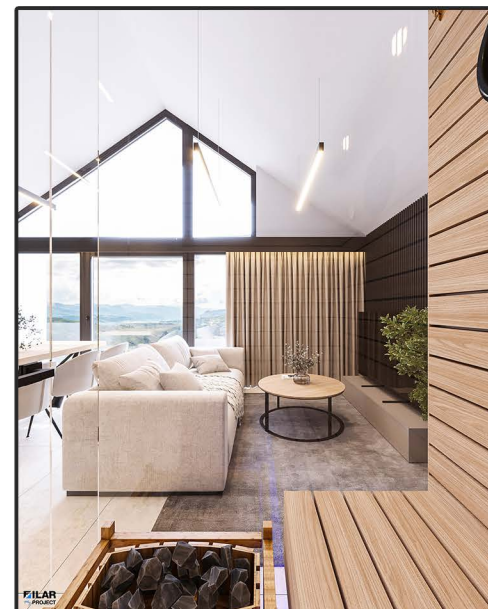
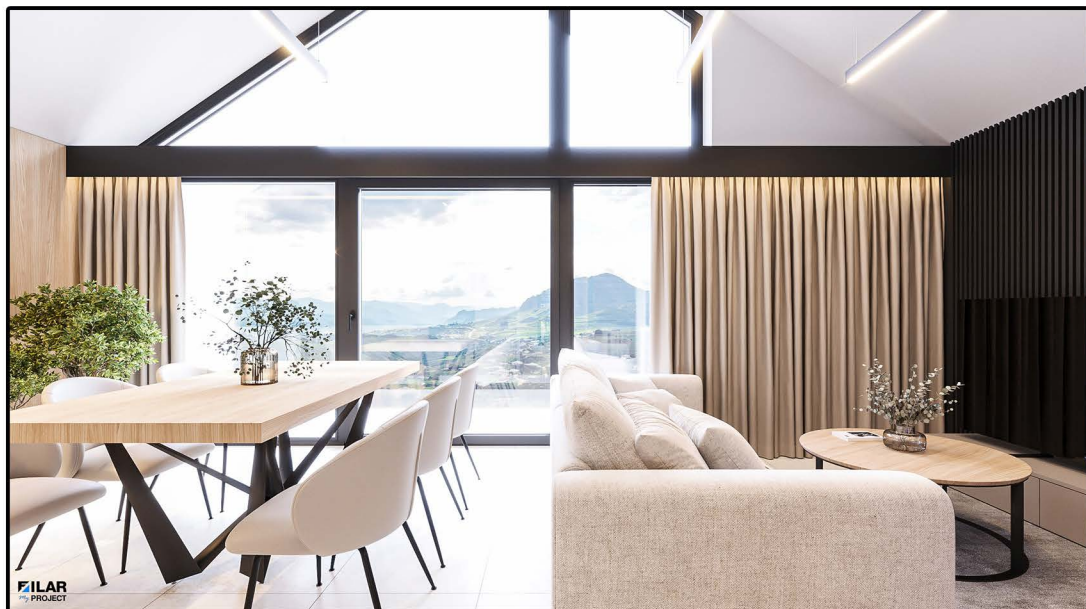
Aranżacja Apartamentu w opcji POD KLUCZ: SALON - Apartament 1/2/3/4 .1



Aranżacja Apartamentu w opcji POD KLUCZ: SYPIALNIA - Apartament 1/2/3/4 .1



Aranżacja Apartamentu w opcji POD KLUCZ: SALON - Apartament 1/2/3/4 .2



Aranżacja Apartamentu w opcji POD KLUCZ: SYPIALNIA - Apartament 1/2/3/4 .2

